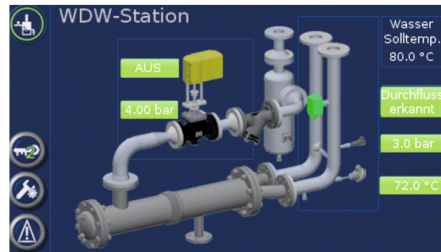


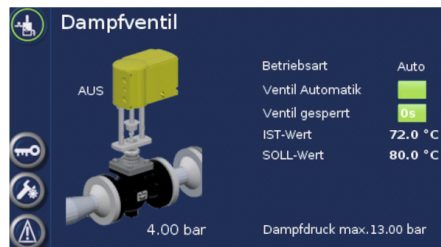
SICHERHEIT INTEGRIERT.

Zuverlässiger Schutz vor Überhitzung und Rückstau
– in jedem Betriebszustand.



INTELLIGENTE STEUERUNG mit Touchdisplay & Fernzugriff

- Hand-/Automatikbetrieb
- Nachtabsenkung
- Zeitsteuerung
- Hygieneprogramm



Alles intuitiv bedienbar.

Unser erfahrenes Team steht Ihnen bei der Planung und Umsetzung Ihres Projekts gerne zur Seite.

Kontaktieren Sie uns noch Heute:



WDW

WASSER-DAMPF-WÄRMETAUSCHER

Heißwasser, wenn es gebraucht wird.



PRÄZISE.
EFFIZIENT.
SICHER.

KOLB
WEIL'S FUNKTIONIERT!
Alles für Dampf-, Heißwasser- und Thermalol-Anlagen

WDW – EFFIZIENZ TRIFFT PRÄZISION

Hygienisches Heißwasser – wenn es gebraucht wird

Der dampfbeheizte Wasser-Dampf-Wärmetauscher ist sofort einsatzbereit und punktet mit höchster Regeltgenauigkeit sowie einem Höchstmaß an Mobilität.

KOMPAKT. LEISTUNGSSTARK. ZUVERLÄSSIG.

- Trockener Dampf für besten Wärmeübergang
- Optimale Entwässerung in jedem Betriebspunkt
- Keine Dampfschläge, sofortige Leistung
- Robuster Rohrbündel-WT – leicht zu reinigen – kein Leistungsverlust.
- Allseitig zu öffnen – sehr wartungsfreundlich
- Kompakte Maße – passt durch jede Standardtüre
- Keine Montagezeit – Alles in einem Modul
- Einfache Verrohrung – alle Anschlüsse oben
- Stabile Konstruktion – Transport per Hubwagen

Drei Modelle – ein System.

WDW-300: *300 kW Leistung* - für kleine bis mittlere Anwendungen

WDW-600: *600 kW Leistung* - Ideal für größere Gewerbebetriebe

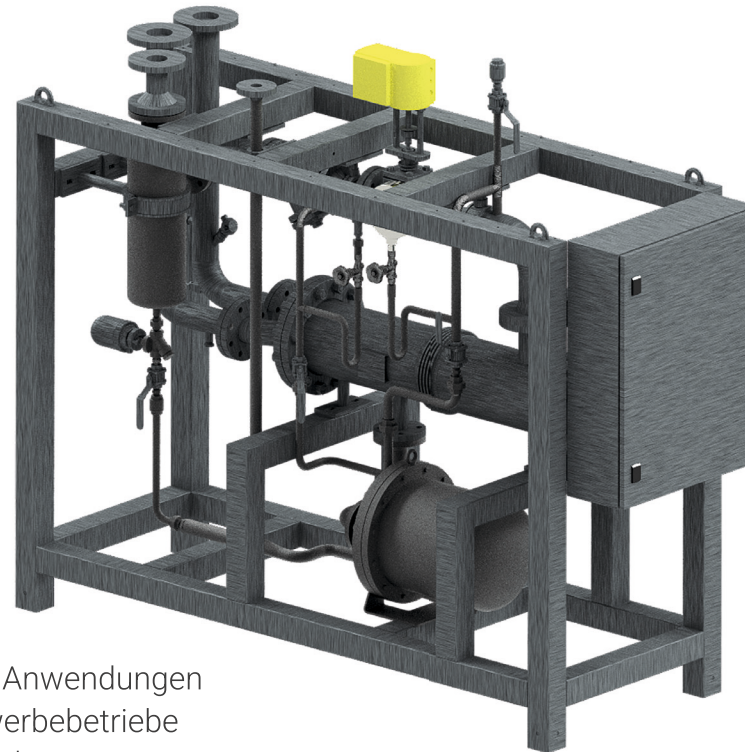
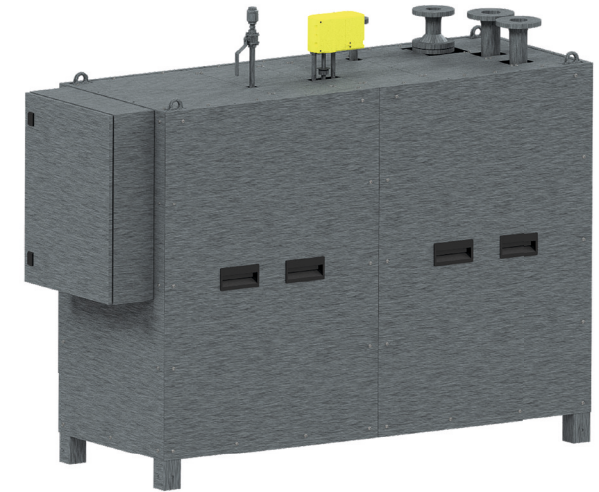
WDW-1000: *1000 kW Leistung* - für industrielle Anforderungen

Sie benötigen mehr Leistung?

Kein Problem! Dann schalten wir mehrere WDW parallel!

ANSCHLUSSSICHER – FÜR JEDEN EINSATZ!

- **Dampfeintritt**
bis 10 barü
- **Kondensataustritt**
Gepumpt
- **Wasserseite**
komplett in VA
- **Schaltschrank**
IP65, 230 V



HÖCHSTER HYGIENESTANDARD

Ausgangspunkt der Entwicklung ist die bedarfsgerechte Erwärmung ohne Zwischenspeicherung des warmen Wassers für einen maximalen

Legionellenschutz!

Optional auch mit kompletter Verkleidung und abnehmbarer Wärmedämmung